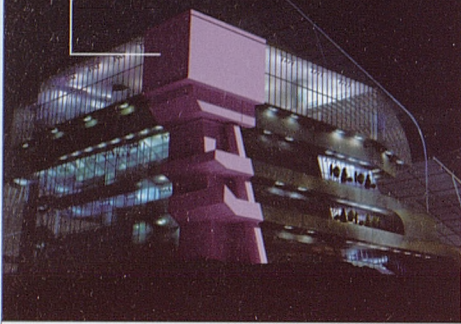


PORQUE REVIT® ARCHITECTURE  
PARA BIM LE AYUDA A DISEÑAR  
DE UNA FORMA MAS INTUITIVA

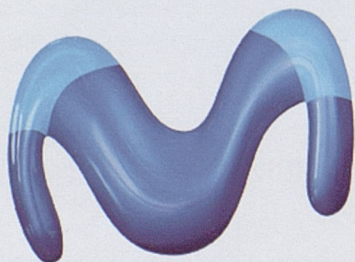
Revit® Architecture 2009



Para más información visite  
[www.autodesk.es/revitarchitecture](http://www.autodesk.es/revitarchitecture)

Autodesk®

Telefonica



movistar

## AUTOCAD LLEVA MÁS DE 20 AÑOS EN UNIVERSIDADES Y ESCUELAS DE TODO EL MUNDO

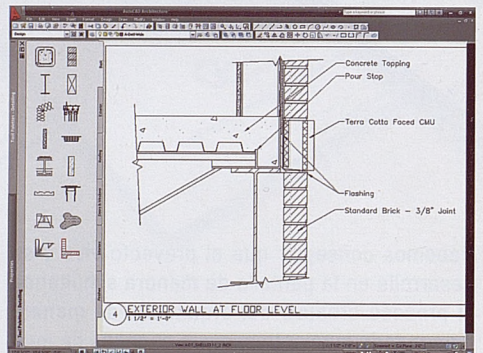
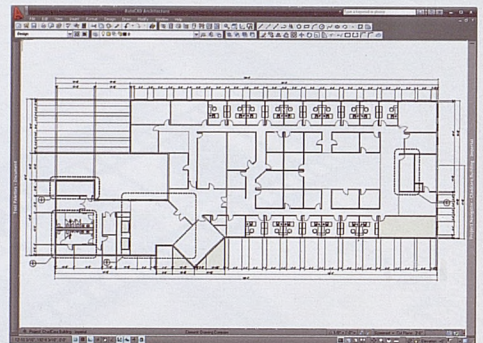
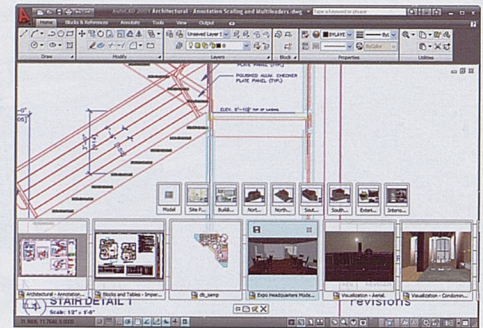
AutoCAD es la solución de referencia a nivel mundial en la industria y en la enseñanza. Desde hace más de veinte años está presente y es utilizada junto con otras soluciones de Autodesk en la mayoría de universidades, institutos politécnicos, centros de formación de ciclos formativos, enseñanza secundaria y bachillerato de todo el mundo. En la actualidad, cuando la preparación es básica como elemento diferenciador y muestra de competitividad, Autodesk promueve la formación especializada para formar a expertos profesionales en diferentes campos como industria y fabricación, infraestructuras, arquitectura y construcción y medios y entretenimiento.

Desde hace años, muchas universidades y departamentos de educación de la mayoría de comunidades autónomas han adquirido licencias de Autodesk, entre las que destacan la Universidad de Castilla-La Mancha, la Universidad Complutense de Madrid, la Universidad de Granada, la Universidad de Las Palmas de Gran Canaria, la Universidad de Salamanca, la Universidad Europea de Madrid-UEM, la Universidad Pública de Navarra, la Universitat Politècnica de Catalunya-UPC, la Universidad Politècnica de Madrid-UPM y la Universidad Politècnica de Valencia-UPV.

En relación a la enseñanza secundaria, bachiller artístico y ciclos formativos, han adquirido licencias actualmente el Departamento de Educación del País Vasco, el Dpt. Educació de la Generalitat de Catalunya, la Comunidad de Murcia, el Instituto de Formación y Estudios Sociales IFES, el Servicio Valenciano de Formación y Empleo-SERVEF, el Departamento de Educación de la Junta de Andalucía, la Fundación del Diseño Textil-ESDI y la Conselleria de Cultura, Educación i Esport de la Generalitat Valenciana.

De acuerdo con Ángel Elvira, director del Departamento Técnico del Colegio Salesianos Santo Domingo Savio de Madrid, "desde hace más de veinte años utilizamos las solución AutoCAD y varias soluciones verticales de Autodesk para formar a los alumnos en las disciplinas de desarrollo de proyectos mecánicos y mantenimiento de equipos industriales, así como a proyectistas y un largo número de profesionales. Apostamos por enseñar a nuestros alumnos con las mejores herramientas de diseño para que puedan acceder a un mercado laboral cada día más competitivo".

La adquisición por parte de la mayoría de instituciones y organismos relacionados con la educación demuestra el interés de éstos en ofrecer una enseñanza de calidad y con la tecnología más avanzada para aportar siempre las soluciones más innovadoras del mercado. Este hecho demuestra la preocupación por ayudar a los estudiantes a obtener un valor diferencial y un grado más alto de competitividad en el mercado laboral actual.



Esta amplia oferta educativa de Autodesk se ve reforzada con el portal educativo [www.estudiantes.autodesk.es](http://www.estudiantes.autodesk.es), donde los estudiantes y profesores pueden disponer de licencias gratuitas, además de materiales de formación, bolsa de trabajo e intercambio de información con otras 18.000 escuelas y más de 508.000 personas registradas.

**Autodesk se compromete con la educación**  
[www.estudiantes.autodesk.es](http://www.estudiantes.autodesk.es) nace del esfuerzo de Autodesk para ofrecer licencias de sus programas de forma gratuita a los estudiantes y profesores, así como para potenciar los logros académicos y el aprendizaje, ayudando tanto a alumnos como a docentes en su labor diaria. La disposición de este tipo de recursos de forma gratuita quiere ser una iniciativa que ayude a los estudiantes con una mejor preparación para su futuro profesional.

Más información en [www.autodesk.es](http://www.autodesk.es).